

JANOME BULLETIN

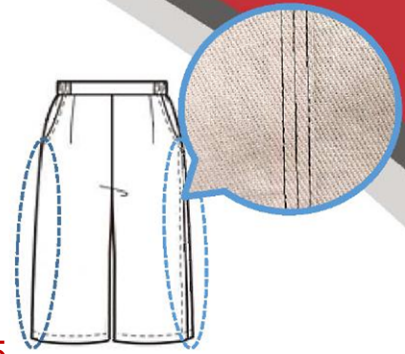
Bi- Level Fuß

Für Modelle mit 9mm max. Stichbreite

Dieser Fuß ermöglicht das Nähen mit einer konstanten Breite neben dem Stofffalz. Abstoppungen und Kantensteppnähte werden perfekt.

Dicke Stoffe (wie z.B. Wolle, Denim, Tweed) lassen sich damit wunderbar verarbeiten.

Auch für die Herstellung von Taschen ist es das perfekte Werkzeug, wo mehrere dicke Nähte verarbeitet werden.



Art Nr. 202-461-005

Punkt 1

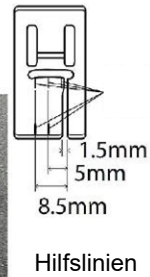
Fuß mit Führungen und Führungslinien, leicht zu bedienen

Durch Ausrichten der Nadelposition auf eine der 3 Hilfslinien am Fuß ist es möglich, 1.5, 5.0 oder 8.5 mm neben der Falzkante zu nähen.

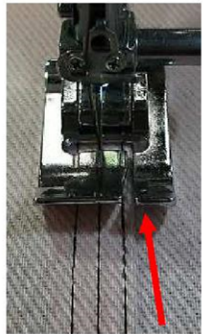
Nähfuß Unterseite



Führung



Hilfslinien



Führung

Punkt 2

Nähen in allen Nadelpositionen

Dieser Fuß hat ein breites Stichloch (dieselbe Größe wie der wie der Standardfuß A) und unterstützt Nadelpositionen von 0,0 bis 9,0, so können Sie mit Ihrer bevorzugten Nadelposition nähen.



Punkt 3

Kann mit Zierstichen verwendet werden

Auch mit Zierstichen können Sie viele schöne Effekte erzielen.

*Wir empfehlen, dies immer zuerst auf einem Reststück auszuprobieren



Tipp

Diesen Fuß am Fußhalter anbringen

Legen Sie den Nähfuß unter den Nähfußhalter und heben dabei die Spitze leicht an. Senken Sie den Nähfußhebel langsam ab, damit die Nut des Fußhalters in den Stift des Fußes greift.

