

JANOME BULLETIN

Quilt Maker
Memory Craft 15000

Quilt Maker Accessory Upgrade Kit

Dieses Kit ist für die MC15000 Version 2.11 und alle vorherigen Versionen. Enthalten sind einige Füße, die sich als sehr nützlich für Ihr kreatives Quilten erweisen werden. Jeder Fuß wurde für die Unterstützung Ihrer kreativen Bedürfnisse entworfen und entwickelt.

*Bevor Sie dieses Zubehör nutzen können, müssen Sie ein Update an Ihrer MC15000 durchführen.



Part No.: 862-414-007

Punkt 1: Gepackt mit nützlichen Quilt-Füßen!!!

*Rulerfuß (QR)

Dieser Fuß wurde speziell für das Quilten mit Hilfe von Linealen entwickelt. Die Quilt Schablonen werden entlang der Kante des Fußes geführt, um gerade, gekrümmte oder sich wiederholende Muster zu erzeugen, je nach Form der Quilt Vorlage. Der V-förmige Spalt im Fuß verbessert die Sichtweite.

*Variabler offener Zickzackfuß (QZ)

Ein variabler offener Zickzackfuß, der es leicht macht zu sehen, woran Sie arbeiten. Besonders nützlich für detaillierte Bereiche und stufige Stichabschlüsse.

*1/4" Fuß (ohne Führung) (O)

Da keine Führungsplatte enthalten ist, können Sie reibungslos nähen ohne dass sich eine Führung in der Naht verfängt. Die angehobene 1/4" Führungslinie auf der linken Seite der Nadelsenkposition macht den Fuß noch praktischer.

*Stopfuß (offen) (PD-H)

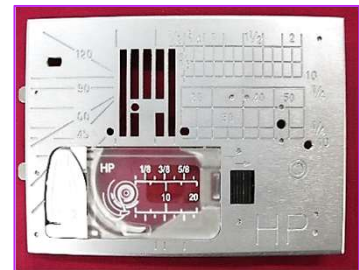
Der offene 9 mm Stopfuß tritt in Erscheinung. Mit diesem Fuß ist die Nadel beim Freihandquilten leicht zu sehen.



Punkt 2: Ein kompakter, leicht zu steuernder Fuß und die passende Stichplatte

*Profigeradstichfuß HP und Profigeradstichplatte HP

Eine Kombination aus einem schmalen Fuß und einer speziell passenden Stichplatte. Die Kompaktheit des Fußes eignet sich besonders für das Nähen von Kurven. Es eignet sich ebenso für 1/4" Patchwork.

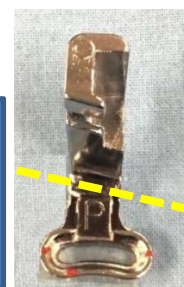
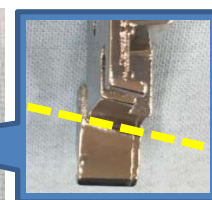


Punkt 3: Überarbeiteter Nähfußhalter und Stickfuß P

*Nähfußhalter

*Nähfuß P

Der Nähfußhalter wurde überarbeitet, um zu vermeiden, dass der Nadeleinfädler gegen den Nähfußhalter schlägt.



2017/8/7
JTM-1032

JANOME